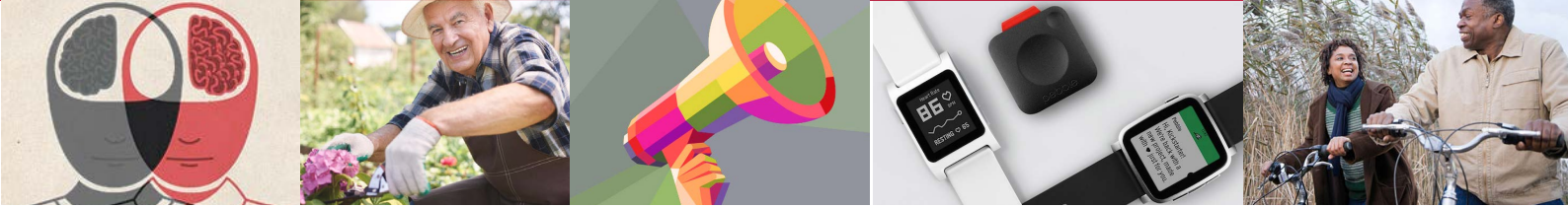


## POSITIEVE GEDRAGSBEÏNVLOEDING BIJ EHEALTH PLATFORM



Veel patiënten met een chronische aandoening hebben moeite om hun behandeling vol te houden. Vooral bij een combinatie van onmiddellijke bijwerkingen en een lange periode tot herstel hebben patiënten daar moeite mee. De Wereldgezondheidsorganisatie (WHO) geeft aan dat ondersteuning van naasten en professionals helpt om de patiënt gemotiveerd te houden, zodat de therapietrouw hoog blijft.

**Medicine Men** is een jong bedrijf in Amstelveen dat software bouwt om mensen te ondersteunen in het trouw volgen en zelf managen van hun behandeling of aandoening. Ons team heeft de laatste jaren hard gewerkt aan ons eerste product, genaamd Emma, dat wordt ingezet om patiënten te ondersteunen bij het managen van hun medicatie-inname. Het medicatieplatform maakt gebruik van een combinatie van apparaten zoals smartwatch, activity trackers, smartphone en weegschalen. Bij Medicine Men zijn we constant op zoek naar manieren hoe wij ons platform kunnen uitbreiden om het beter te kunnen laten op de behoeftes van patiënt, familie en zorgprofessional.

Een van onze doelstellingen is om in 2017 het Emma platform uit te breiden met een interventie voor COPD patiënten. De interventie zelf zal zich richten op het meer en effectiever laten bewegen van COPD patiënten in hun eigen omgeving met ondersteuning van naasten en zorgprofessionals. Hierbij wordt gebruik gemaakt van een smartwatch voor het monitoren van de beweging. Bij de ontwikkeling van de interventie is het van belang dat het product voor zowel patiënt, mantelzorger als zorgprofessional dusdanig wordt vormgegeven dat zij het product langdurig effectief blijven gebruiken. Het uiteindelijke doel is om de conditie van de patiënt op een constant minimaal niveau te houden.

**Jouw uitdaging** is te onderzoeken op welke manier de verschillende **gebruikersgroepen** op de juiste manier **beïnvloed** en **gemotiveerd** kunnen worden. Belangrijk onderdeel is het bepalen op welk moment, in welke vorm en op welk device (browser, telefoon, smartwatch) een boodschap het meest effectief is. In een kleine testsetting met proefpersonen kun je de effectiviteit van de gedragsbeïnvloeding optimaliseren. Dit alles moet leiden tot **gedragsbeïnvloedende toevoegingen aan de COPD interventie** die zorgen voor een **motivatieverhoging** bij alle stakeholders, waardoor de interventie in zijn geheel duurzamer wordt.

Tijdens je stageperiode zal je van dichtbij mee kunnen maken hoe software op een agile wijze wordt ontwikkeld. Je zal samenwerken met het team van Medicine Men en onze projectpartners aan het eindresultaat en de kans krijgen om van dichtbij mee te maken wat ondernemen inhoudt.

We zoeken een **pro-actieve** student psychologie met grote interesse in **eHealth** en **gedragsbeïnvloeding**. Je moet je aangetrokken voelen tot de zorgsector en gebruikstesten als noodzakelijk zien voor het beste eindresultaat.

Lijkt het jou leuk om tijdens je stageperiode ons team te komen versterken? Reageer dan snel door een motivatiebrief en je cv op te sturen naar [vacatures@medicinemen.eu](mailto:vacatures@medicinemen.eu).

---

**Start: Begin 2017**

**Locatie: Amstelveen**

**Vergoeding: €450,- p/m**